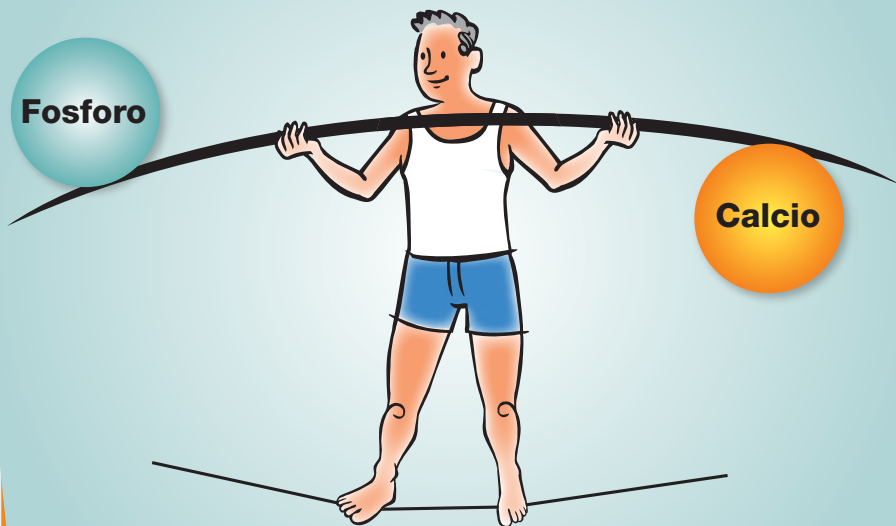


**Quando l'insufficienza renale
ti fa perdere l'equilibrio,**

Fosforo



Calcio

**cosa puoi fare per
controllare il fosforo**

**Breve guida per il paziente
con insufficienza renale cronica**

genzyme

ANED



ASSOCIAZIONE NAZIONALE EMODIALIZZATI - ONLUS
Medaglia d'Oro al merito della Sanità Pubblica
20121 MILANO - Via Hoepli, 3


InBalance

Introduzione



Quando sei affetto da insufficienza renale cronica, i tuoi reni non riescono più ad eliminare efficacemente le scorie, le quali si accumulano nel tuo organismo.

Un buon controllo del fosforo è importante perché, se i suoi livelli aumentano, assieme al calcio possono causare calcificazioni nei tessuti molli del tuo corpo. Le calcificazioni possono indurre problemi fisici come dolori articolari e rigidità dei vasi sanguigni (causa di ipertensione).

Questo libretto fornisce informazioni per aiutarti a controllare meglio i livelli di fosforo. Se hai ulteriori domande rivolgiti al tuo medico, alla tua infermiera, dietista o farmacista.



Cos'è il fosforo?

Il fosforo è un minerale contenuto in diversi alimenti. In particolare in cibi che sono anche una ricca fonte di proteine come carne, pesce, uova, latticini (latte, formaggio, yogurt), frutta secca.

Anche altri cibi, come salsicce, torte farcite e gli insaccati in genere hanno un alto livello di fosforo.

ALTO contenuto di fosforo



BASSO contenuto di fosforo



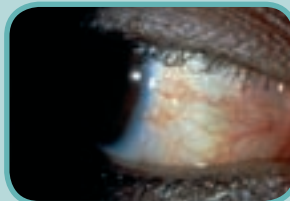
Quali sono i problemi causati da alti livelli di fosforo?

I primi sintomi di un alto livello di fosforo potrebbero essere prurito alla pelle ed arrossamento degli occhi.

Un alto livello di fosforo può causare gravi problemi a lungo termine.

Dove possono formarsi le calcificazioni:

- **pelle**
prurito/problemi cutanei
- **cuore**
stanchezza/infarto
- **polmoni**
problemi respiratori/infezioni
- **vasi sanguigni**
ipertensione/trombi/difficoltà per un eventuale trapianto
- **articolazioni**
dolori



Occhi arrossati



Calcificazione delle arterie femorali

> Le calcificazioni, inoltre, possono compromettere l'efficienza e la durata della fistola

Come viene eliminato il fosforo?

Il fosforo viene normalmente eliminato dai reni, ma quando questi hanno perso la loro funzionalità hai bisogno di fare la

> dialisi



Ma la dialisi da sola non basta;
per rimuovere tutto il fosforo devi aiutarti assumendo

> farmaci che riducono i livelli di Fosforo



**E' importante assumere
costantemente e
correttamente i farmaci come
indicato dal tuo medico**

Come controllo il mio livello di fosforo?

Ci sono diversi modi per tenere sotto controllo il tuo livello di fosforo:

Dieta

Segui un'alimentazione con un corretto apporto di fosforo come ti consiglia il tuo dietista/medico. E' importante seguire un'alimentazione bilanciata per assicurarti una vita sana ed aumentare le tue difese immunitarie, tutto a vantaggio della tua salute.



Farmaci che riducono i livelli di Fosforo

Tali farmaci, abbinati alla dialisi e ad una corretta alimentazione, possono aiutarti.

Ad ogni assunzione di cibo che sia colazione, pranzo, cena, spuntino deve essere assunto il farmaco secondo le disposizioni del medico.



Ci sono diversi tipi di farmaci che riducono il Fosforo:

- **Chelanti il fosforo a base di calcio**
- **Chelanti il fosforo privi di calcio, contenenti metalli**
- **Chelanti il fosforo privi di calcio e metalli**

Il tuo medico ti indicherà il chelante più adatto e la sua posologia.



● **Dialisi**

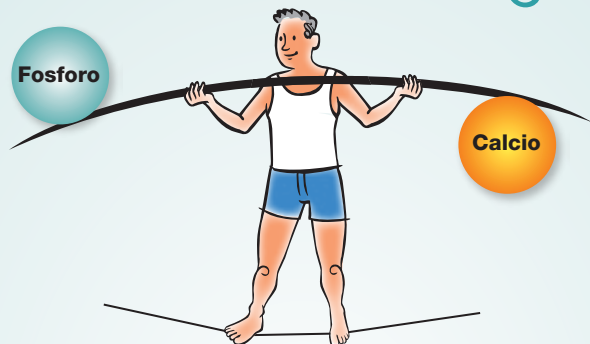
La dialisi ti aiuta a rimuovere una parte, ma non tutto il fosforo dal sangue.

Svolgere una seduta dialitica completa e della durata indicata dal tuo medico.

Una dialisi troppo breve, anche se efficace, rimuove il fosforo dal sangue ma non dai tessuti.





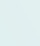
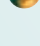
MANTIENI IL TUO ORGANISMO IN EQUILIBRIO



Ricorda, i farmaci che riducono il fosforo hanno la massima efficacia se abbinati alla dialisi e ad una corretta alimentazione per mantenere bassi i livelli di fosforo. Segui sempre le indicazioni del tuo medico.



Punti chiave:

-  **Osserva con attenzione la tua dieta**
-  **Mantieni gli impegni e la durata delle sedute dialitiche**
-  **Assumi i farmaci prescritti durante i pasti e gli spuntini**
-  **In caso di dubbi, rivolgiti al tuo medico, infermiera, dietista o farmacista**

genzyme

www.genzyme.it